

Białogard, dn. 25.11.2009 r.

Or.3421-15/09

### **Wg rozdzielnika**

Dotyczy: przetargu nieograniczonego na wykonanie adaptacji i remontu budynku przy Placu Wolności 16 – 17 w Białogardzie na siedzibę Starostwa Powiatowego.

Powiat Białogardzki – Starostwo Powiatowe w Białogardzie, ul. 1-go Maja 18 na podstawie art. 38 ust. 1 i 2 ustawy z dnia 29 stycznia 2004 r. Prawo zamówień publicznych (Dz. U. z 2007 r. Nr 223, poz. 1655 z późn. zm.) przesyła treść wyjaśnień do zadanych pytań dotyczących specyfikacji istotnych warunków zamówienia:

**1. Pytanie oferenta:**

*Proszę o określenie, jaki typ opraw żarowych przyjąć do wyceny (dot. poz. 53 i 54 kosztorysu ślepego pn. „Wbudowanie dźwigu osobowego w budynku administracyjnym Starostwa Powiatowego w Białogardzie”)*

**Odpowiedź:**

Do wyceny należy przyjąć oprawy żarowe zgodnie z dokumentacją projektową i przedmiarem robót, tj. w pkt 53 oprawy żarowe zamknięte, szczelne, a w pkt 54 oprawy żarowe awaryjne zamknięte, szczelne.

**2. Pytanie oferenta:**

*W załączonej dokumentacji i przedmiarach nie zamieszczono: schematów tablic rozdzielczych ani ich wyposażenia (dot. przedmiaru branży elektrycznej), typu wentylatorów wspomagających wentylację (dot. przedmiaru branży elektrycznej), typu opraw oświetleniowych (np. opis „oprawa kompaktowa szczelna 2x18W” jest opisem zbyt ogólnym)(dot. przedmiaru branży elektrycznej), schematu tablicy rozdzielczej odpowiadającej za zasilenie dźwigu osobowego.*

**Odpowiedź:**

Typy opraw, wentylatorów oraz schematy tablic w załączeniu.

**3. Pytanie oferenta:**

*W przedmiarze robót elektrycznych występuje montaż tablic rozdzielczych (poz. 29-36, 39, 40) TP1a, TP1, TP, TPO, TPA, TP2, TP2/1, TP2/2, TP3, TK. Brak schematów ideowych tablic. Prosimy o dostarczenie brakujących rysunków, które są niezbędne do wykonania rzetelnej wyceny.*

**Odpowiedź:**

Schematy tablic w załączeniu.

**4. Pytanie oferenta:**

*W poz. 28 przedmiaru robót elektrycznych występuje „szafa rozdzielcza z wbudowanym SZR i wyposażeniem w urządzenia elektryczne”. Brak schematu szafy i zestawienia wyposażenia. Prosimy o dostarczenie brakujących rysunków.*

**Odpowiedź:**

Schemat szafy w załączeniu.

**5. Pytanie oferenta:**

*W pozycji nr 48 przedmiaru robót budowlanych – „Winda” występuje tablica rozdzielcza. Brak jej schematu ideowego. Prosimy o dostarczenie brakujących rysunków.*

**Odpowiedź:**

Schemat tablicy w załączeniu.

**6. Pytanie oferenta:**

*W poz. od 3 do 17 przedmiaru dot. robót elektrycznych (załącznik nr 9 do SIWZ) brak wyszczególnionego typu opraw (nazwa oprawy jest bardzo ogólnikowa). Prosimy o bliższe sprecyzowanie rodzaju wymaganych opraw.*

**Odpowiedź:**

Opis rodzaju opraw w załączeniu.

**7. Pytanie oferenta:**

*W poz. Od 28 do poz. 40 przedmiaru dot. robót elektrycznych (załącznik nr 9 do SIWZ) wymienione są tablice rozdzielcze a w specyfikacji brak jest schematów tych tablic. Prosimy o uzupełnienie schematów tablic.*

**Odpowiedź:**

Schematy tablic w załączeniu.

**8. Pytanie oferenta:**

*W poz. 49 przedmiaru dot. Windy (załącznik nr 6 do SIWZ) wymienione są aparaty w ilości 25 szt. Jakie aparaty przyjąć do wyceny ( w specyfikacji brak schematu tablic).*

**Odpowiedź:**

Schematy tablic w załączeniu.

**9. Pytanie oferenta:**

*Czy stolarkę okienna znajdującą się w bardzo złym stanie technicznym (brakujące fragmenty okien, rozpadające się elementy szczeblin i ram, nie działające okucia) należy rzeczywiście tylko oskrobać z farby i pomalować?*

**Odpowiedź:**

Roboty należy wycenić zgodnie z przedmiarem robót i kosztorysem ślepym.

**10. Pytanie oferenta:**

*Czy należy pozostawić szklenie istniejącej stolarki okiennej (szkło zaciągnięte, trwale zabrudzone, nieprzeźierne, porysowane) ?*

**Odpowiedź:**

Roboty należy wycenić zgodnie z przedmiarem robót i kosztorysem ślepym.

**11. Pytanie oferenta:**

*Czy stolarkę drzwiową wewnętrzną w bardzo wielu przypadkach z odlupaniami, popękaniem, nie działającymi okuciami należy tylko pomalować ?*

**Odpowiedź:**

Roboty należy wycenić zgodnie z przedmiarem robót i kosztorysem ślepym.

**12. Pytanie oferenta:**

*Czy ściany w bardzo znacznej mierze z popękaniem tynkami i odpadającymi fragmentami należy tylko zagruntować i pomalować ?*

**Odpowiedź:**

Roboty należy wycenić zgodnie z przedmiarem robót i kosztorysem ślepym.

**13. Pytanie oferenta:**

*Czy istniejący tynk elewacyjny – cementowy baranek należy zgodnie z przedmiarem poszpachlować przed malowaniem, a jeżeli tak, to w jakiej technologii.*

**Odpowiedź:**

Roboty należy wycenić zgodnie z przedmiarem robót i kosztorysem ślepym.

**14. Pytanie oferenta:**

*Czy istniejącą balustradę drewnianą klatek schodowych należy tylko pomalować ?*

**Odpowiedź:**

Roboty należy wycenić zgodnie z przedmiarem robót i kosztorysem ślepym.

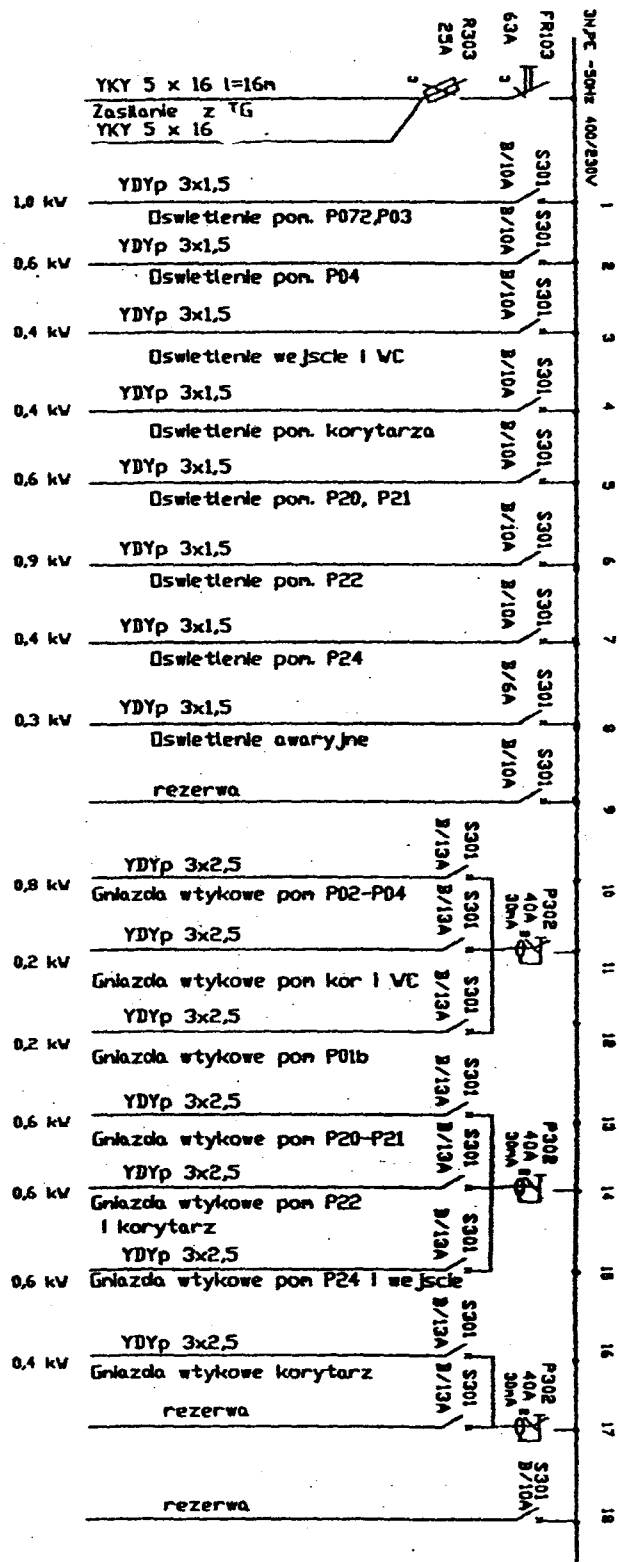
Ponadto zamawiający informuje, iż przedłuża termin składania ofert do dnia 02.12.2009 r. do godz. 10:00, termin otwarcia ofert dn. 02.12.2009 r. godz. 10:30, oraz przedłuża się termin wniesienia wadium do dnia 02.12.2009 r.

W załączeniu:

1. Schemat TP,
2. Schemat TPO,
3. Schemat TPA,
4. Schemat TP1,
5. Schemat TP1a,
6. Schemat TP2,
7. Schemat TP2/1,
8. Schemat TP2/2,
9. Schemat TP 3,
10. Schemat TK,
11. Schemat rozdzielnia główna z SZR,
12. Wykaz oprav i wentylatorów.

**Otrzymują:**

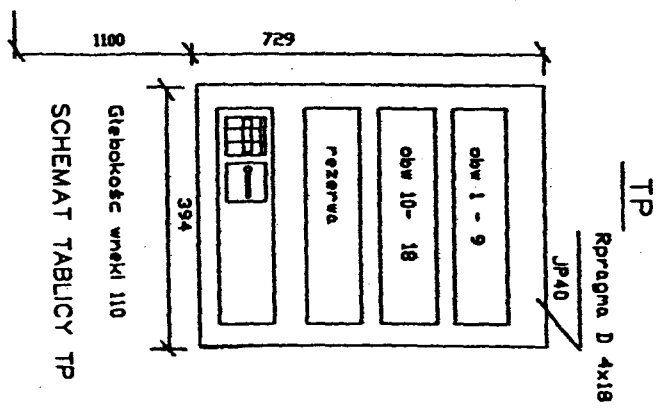
1. Oferenci biorący udział w postępowaniu,
2. Strona internetowa,
3. a/a.



PI = 8,0kV  
 PS = 3,6kV

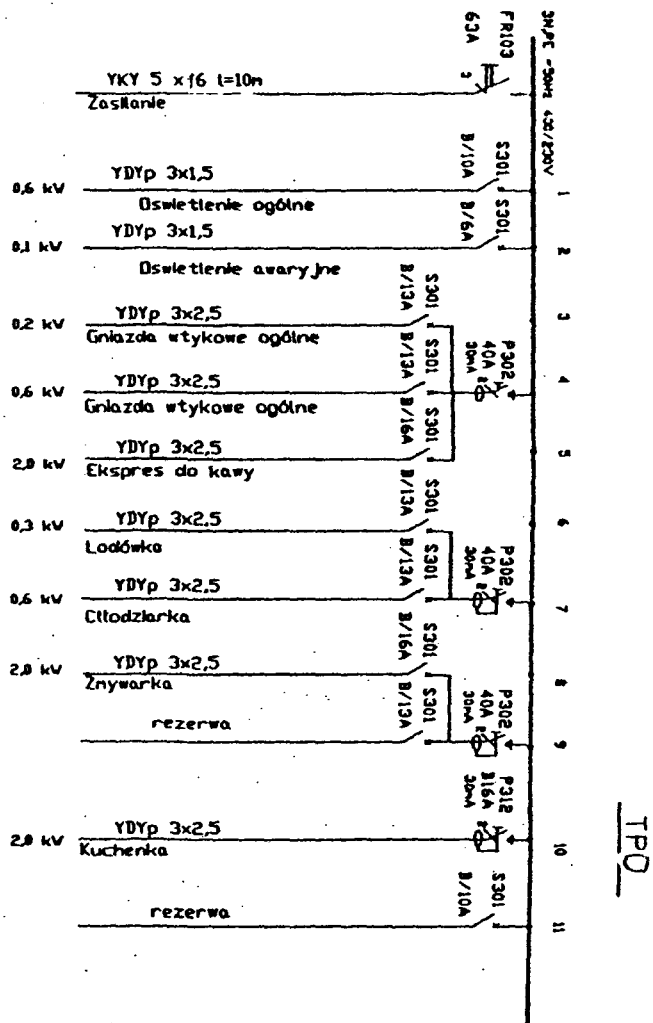
TN - S

**UWAGI**  
 Ochrona przeciwporażeniowa: szybkie bezpieczne wyłączenie zasilania.  
 System sieci:  
 Rozłączniki różnicowoprądowe typu A z zabezpieczeniem przed przypadkowym wyzwaniem.  
 Konstrukcja tablicy natynkowa JP40 z drzwiczkami osłonowymi pełnymi

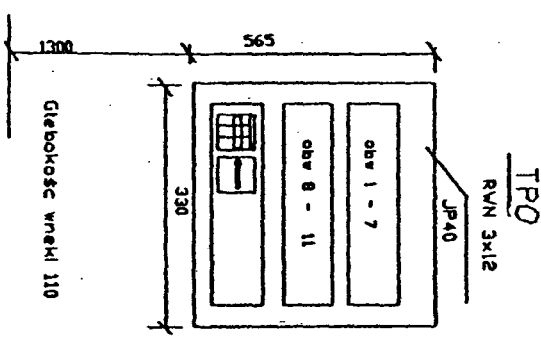


Adaptacja i remont budynku przy Placu Wolności 16 i 17  
 w Białogardzie na siedzibę Starostwa Powiatowego

SCHEMAT TABLICZY TP



$P_n = 10,0 \text{ kW}$   
 $P_s = 4,4 \text{ kW}$

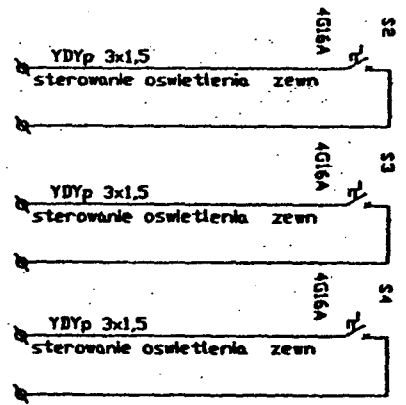
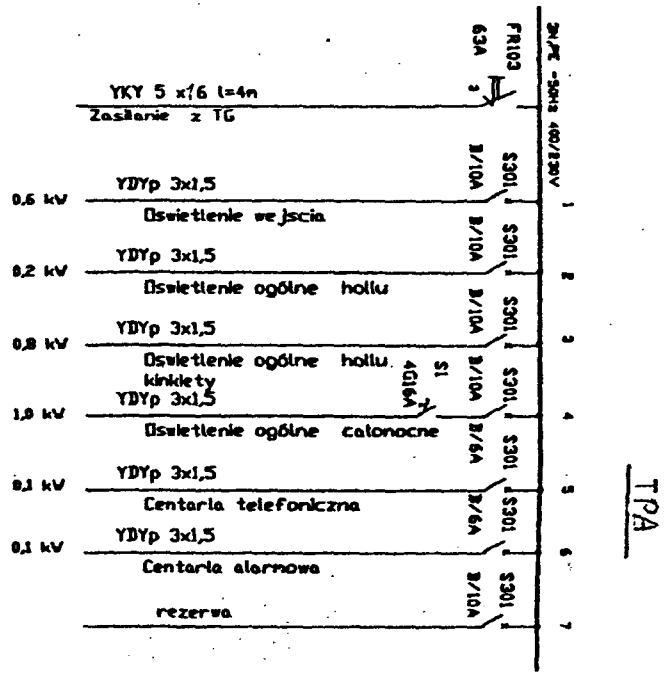


SCHEMAT TABLICZY TPO

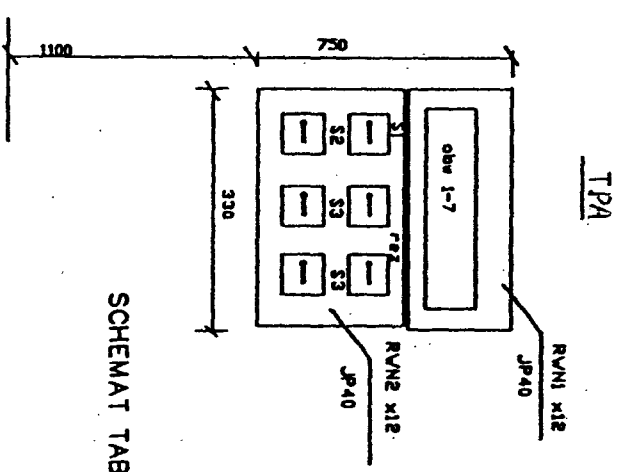
**UWAGI**

Ochrona przeciwporażeniowa: szybkie bezpieczne wyłączenie zasilania.  
 System sieci: **TN - S**  
 Rozłączniki różnicowoprądowe typu A z zabezpieczeniem przed przyśpieszonym wyzwalaniem.  
 Konstrukcja tablicy wnekiowa JP40 z drzwiczkami osłonowymi pełnymi

Adaptacja i remont budynku przy Placu Wolności 16 i 17  
 w Białogardzie na siedzibę Starostwa Powiatowego



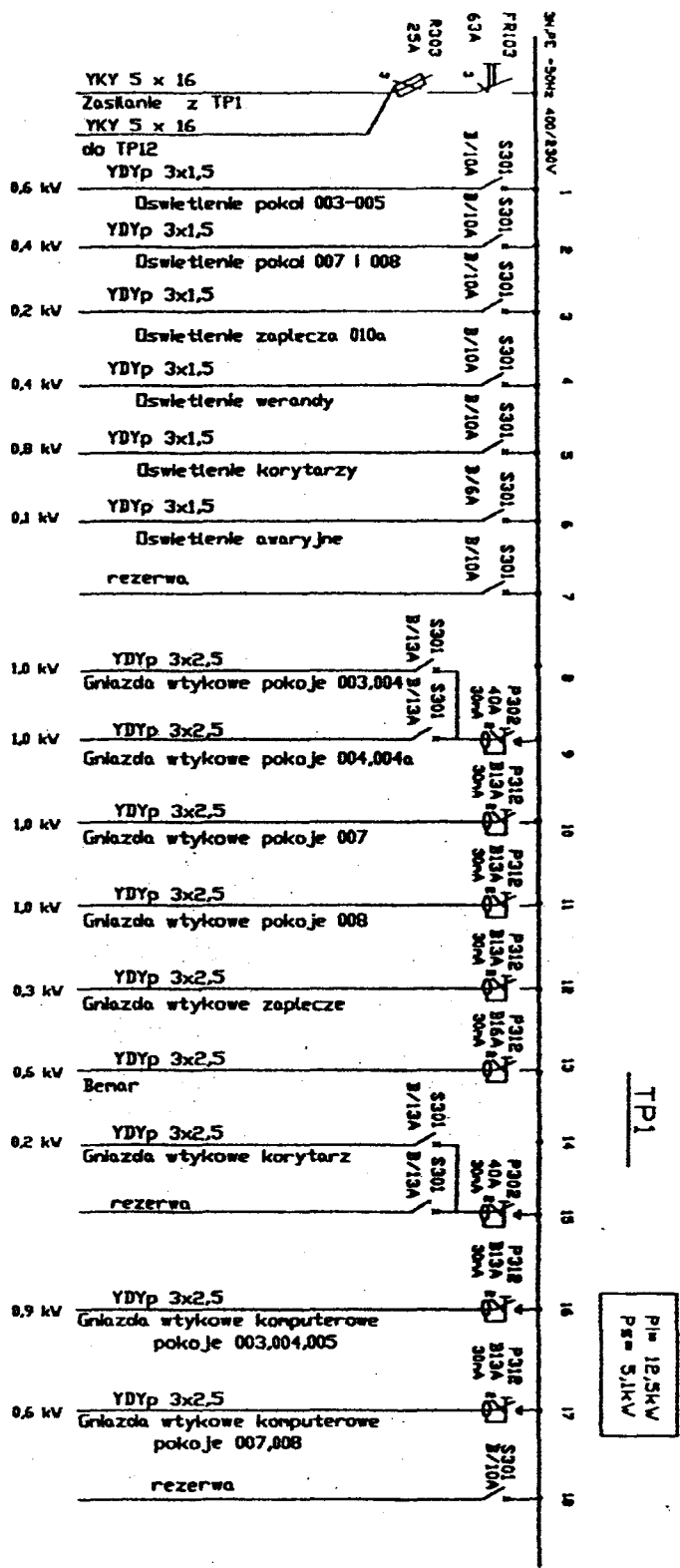
Pie 2,9kV  
Psz 2,9kV



SCHEMAT TABLICY TPA

Adaptacja i remont budynku przy Placu Wolności 16 i 17  
w Białogardzie na siedzibę Starostwa Powiatowego

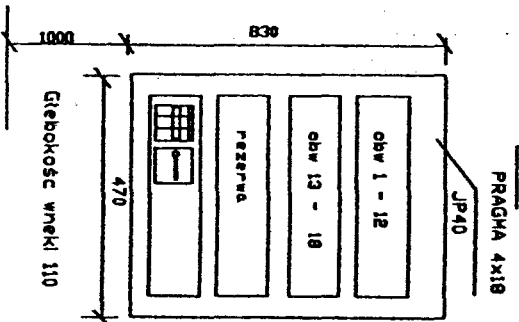
**UWAGI**  
 Ochrona przeciwporażeniowa szybkie bezpieczne wyłączenie zasilania.  
 System sieci: **TN - S**  
 Rozłączniki różnicowoprądowe typu A  
 z zabezpieczeniem przed przypadkowym wyzwoleniem.  
 Konstrukcja tablicy wewnętrzna JP40 z drzewczkami ochronowymi pełniymi



TP1  
Pm 12,5kV  
Pm 5,1kV

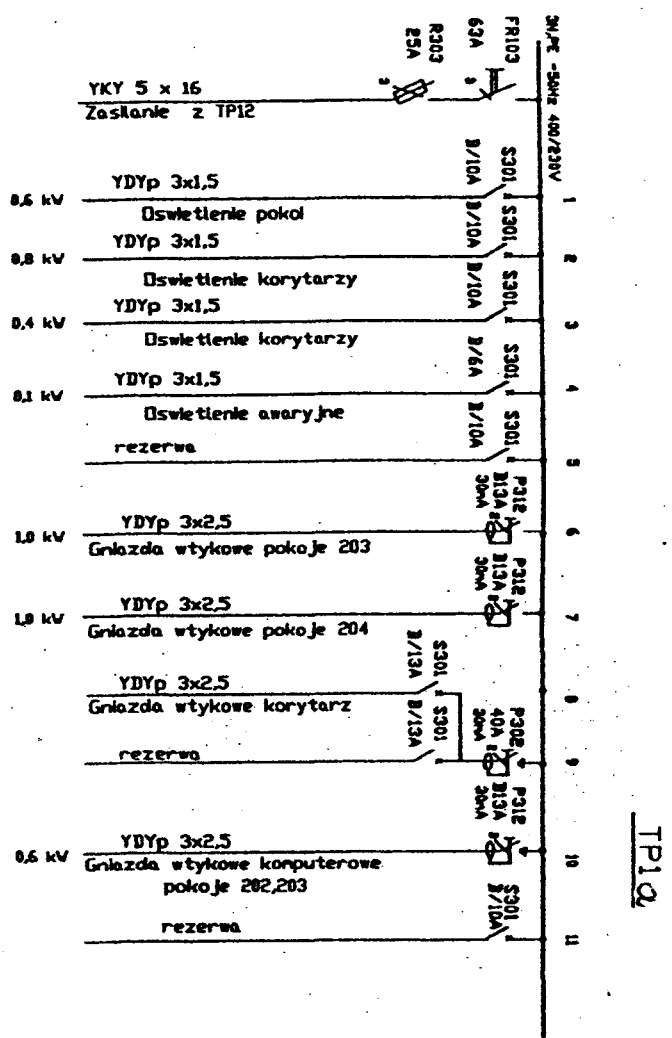
### UWAGI

Ochrona przeciwporażeniowa szybko bezpieczne wyłączenie zasilania.  
System sieci:  
**TN - S**  
Rozłączniki różnicowoprądowe typu A z zabezpieczeniem przed przypadkowym wyzwoleniem.  
Konstrukcja tablicy wnękowa JP40 z drzwiczkami osłonowymi pełnymi

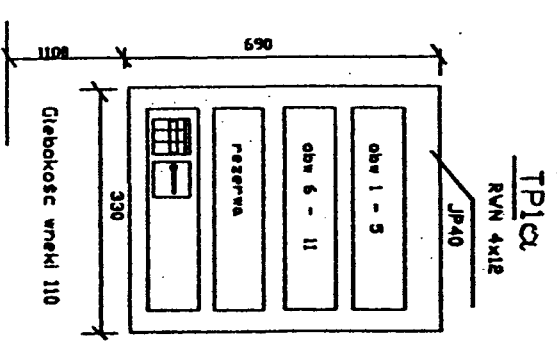


SCHEMAT TABLICZY TP1

Adaptacja i remont budynku przy Placu Wolności 16 i 17  
w Białoogardzie na siedzibę Starostwa Powiatowego



Pła 4,9kW  
Psa 2,2kW



SCHEMAT TABLICY TP10

**UWAGI**

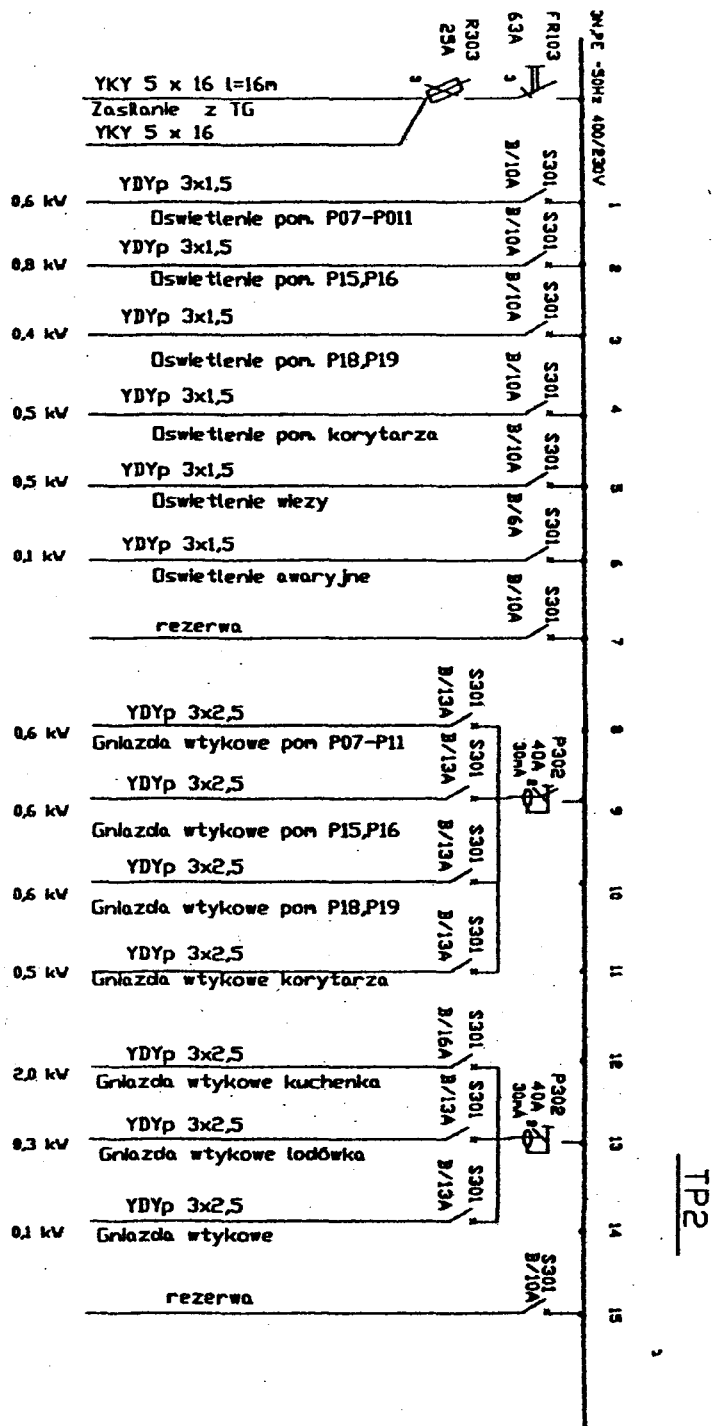
Decyzja przeciwporażeniowa szybko bezpieczne wyłączenie zasilania.  
System sieci.

**TN - S**

Rozłączniki różnicowoprądowe typu A z zabezpieczeniem przed przypadkowym wyzwoleniem.  
Konstrukcja tablicy wnękowa JP40 z drzewiczkami osłonowymi pełnymi

Adaptacja i remont budynku przy Placu Wolności 16 i 17  
w Białogardzie na siedzibę Starostwa Powiatowego





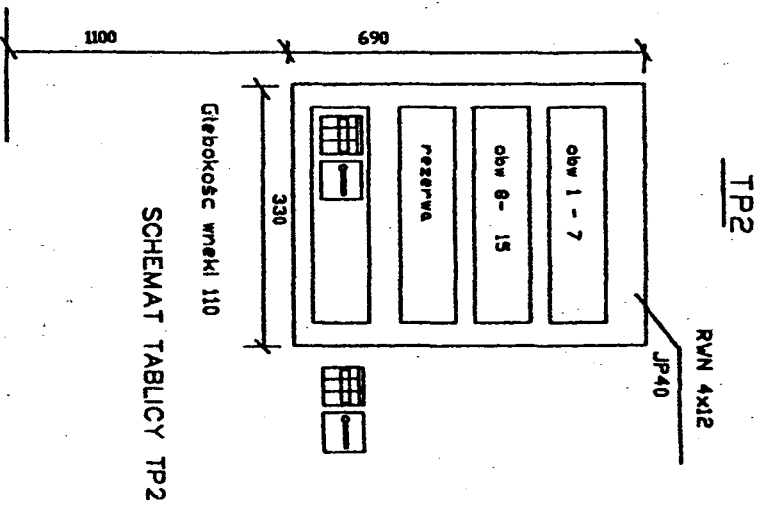
PI = 7,4kV  
 Pse = 3,1kV

### UWAGI

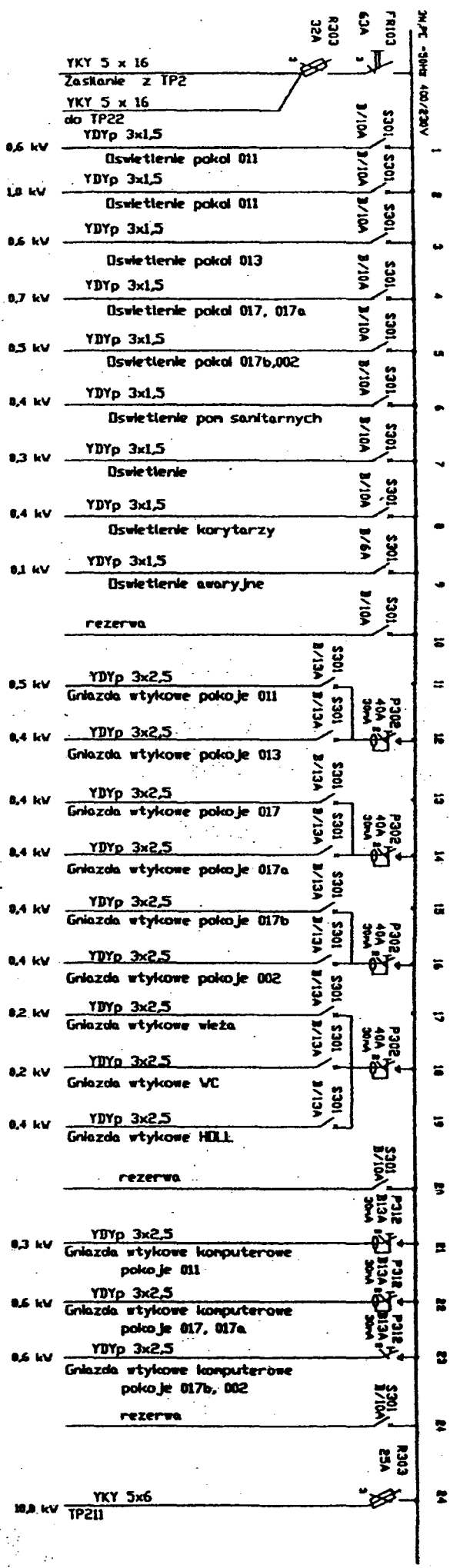
Ochrona przeciwporażeniowa: szybkie bezpieczne wyłączenie zasilania.  
 System sieci:

TN - S

Rozłączniki różnicowoprądowe typu A z zabezpieczeniem przed przyśpieszonym wyzwalaniem.  
 Konstrukcja tablicy wstępna JP40 z drzwiczkami ostrońowymi pełnymi



Adaptacja i remont budynku przy Placu Wolności 16 i 17  
 w Białogardzie na siedzibę Starostwa Powiatowego

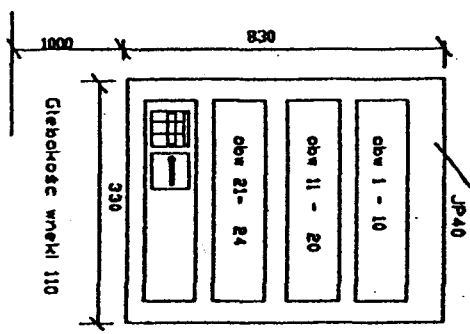


TP2

SCHEMAT TABLICZY TP2

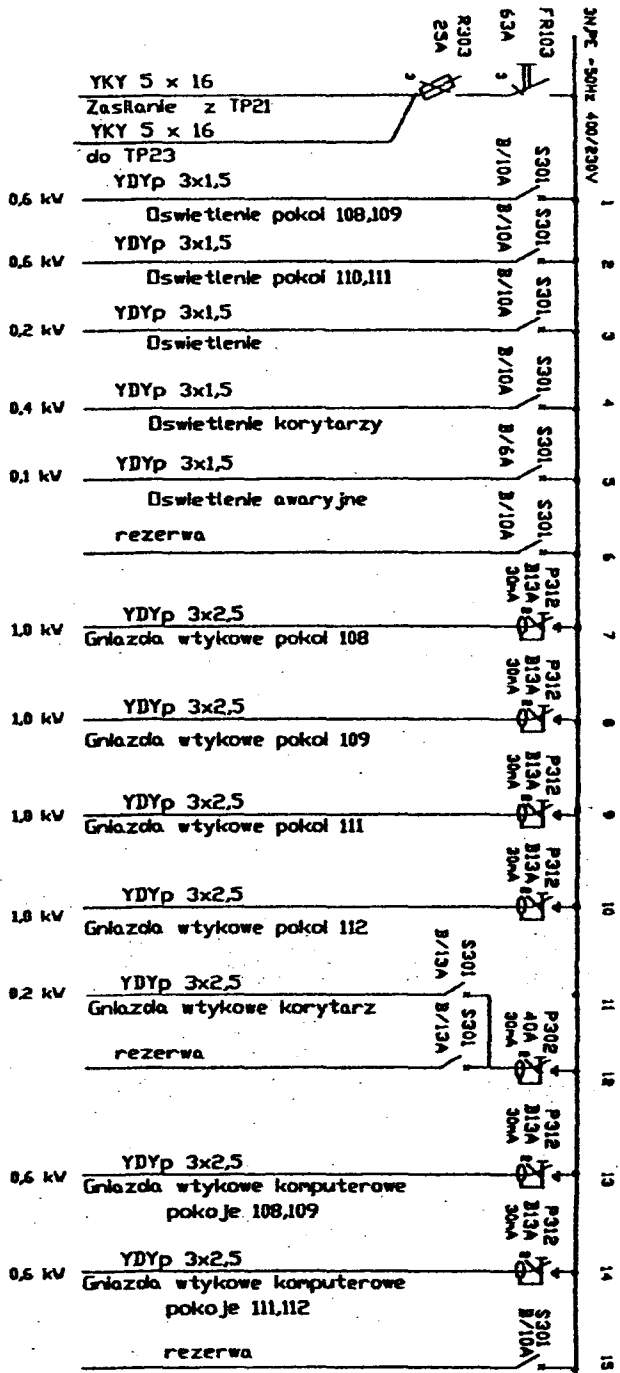
**UWAGI**

Ochrona przeciwporażeniowa: szybko bezpieczne wyłączenie zasilania.  
 System sieci: **TN-S**  
 Rozłączniki różnicowoprądowe typu A z zabezpieczeniem przed przypadkowym wyzwoleniem.  
 Konstrukcja tablicy wnękowa JP40 z drzwiczkami osłonowymi paliny

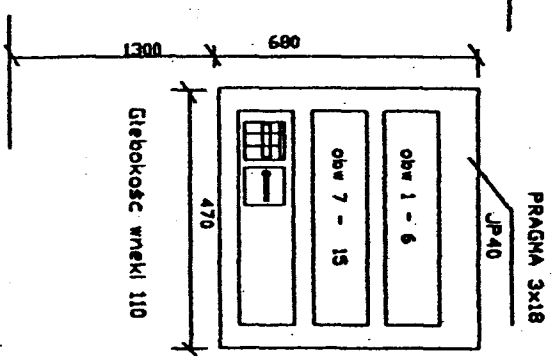


P<sub>1</sub> = 19,4kW  
 P<sub>2</sub> = 8,9kW

Adaptacja i remont budynku przy Placu Wolności 16 i 17  
 w Białogardzie na siedzibę Starostwa Powiatowego



P1= 7,3kV  
P2= 2,8kV



SCHEMAT TABLICZY TP2b

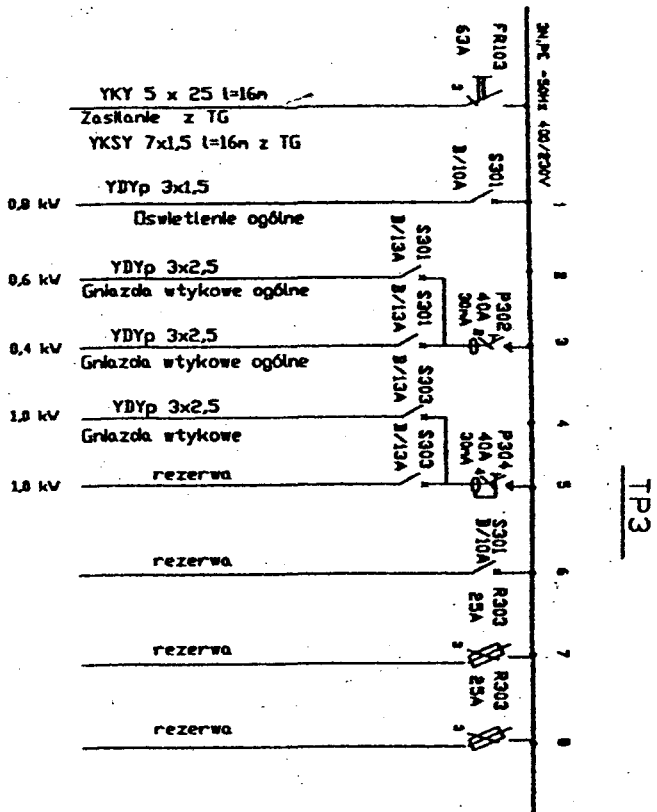
**UWAGI**

Ochrona przeciwporażeniowa szybkie bezpieczne wyłączenie zasilania.  
System sieci

TN - S

Rozłączniki różnicowoprądowe typu A z zabezpieczeniem przed przypadkowym wyzwoleniem.  
Konstrukcja tablicy wnękowa JP40 z drzwiczkami osłonowymi pełnymi.

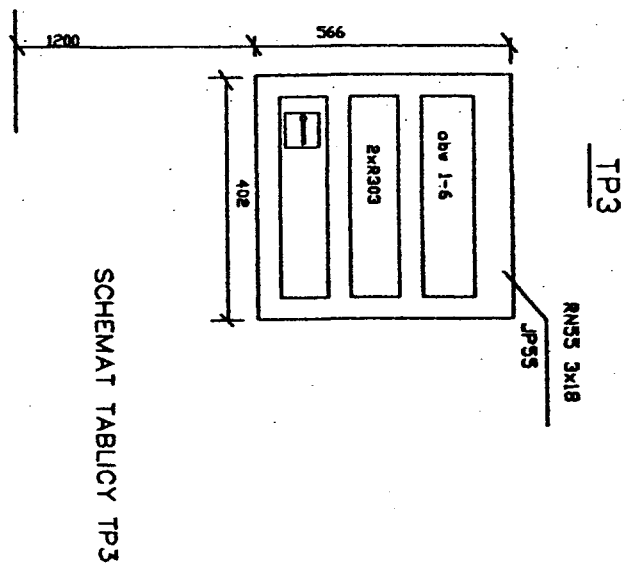
Adaptacja i remont budynku przy Placu Wolności 16  
w Białogardzie na siedzibę Starostwa Powiatowego



Pie 3,8kW  
P<sub>av</sub> 1,0kW

**UWAGI**

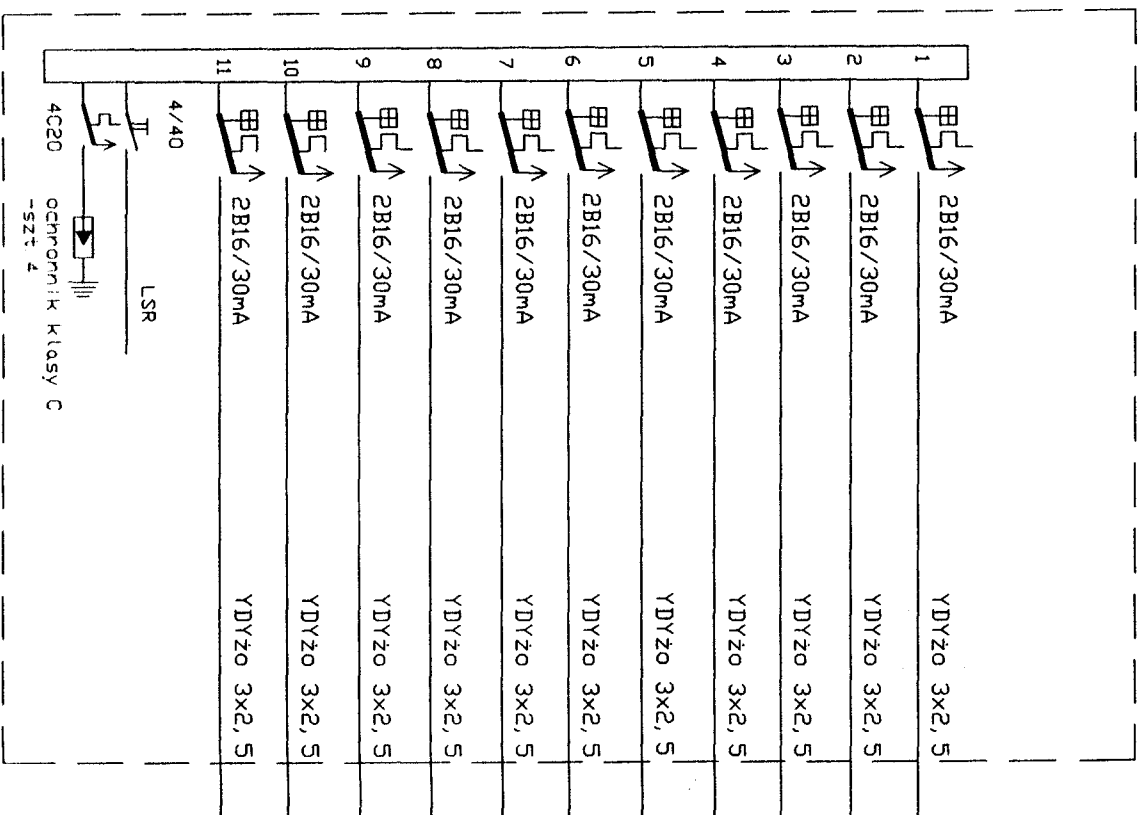
Ochrona przeciwporażeniowa szybko bezpieczne wyłączenie zasilania.  
System sieci:  
**TN - S**  
Rozłączniki różnicowoprądowe typu A z zabezpieczeniem przed przypadkowym wyzwoleniem.  
Konstrukcja tablicy raścienna szczelna JP55 z drzwiczkami osłonowymi pełnymi



Adaptacja i remont budynku przy Placu Wolności 16117  
W Białogardzie na siedzibę Starostwa Powiatowego

# TK

Adaptacja i remont budynku przy Placu Wolności 16 i 17  
W Białogardzie na siedzibę Starostwa Powiatowego





# Inwestycja – adaptacja remont budynku przy Placu Wolności 16 i 17 w Białogardzie na siedzibę Starostwa Powiatowego

## Wykaz oprav oświetleniowych

1. (poz koszt nr 3) Oprawy żarowe do zawieszania-żyrlandol ozdobny 5x40 firmy GENOWEFA lub równorzędne
2. (poz koszt nr 4 ) Oprawy świetłówkowe rastrowe 4x40W ACBAP 4X18W LITE-LICHT lub równorzędne
3. (poz koszt nr 5) Oprawy żarowe do przykręcania-kinkiet ozdobny zewnętrzny z kloszem mlecznym- LUCERNA – LANTERN firmy MODUS lub równorzędne
4. (poz koszt nr 6) Oprawy świetłówkowe- 2x36 W rastrowa PUNCH BD60 2X36 firmy THORN lub równorzędne
5. (poz koszt nr 7) Oprawy świetłówkowe-szczelna 1x36 W IP 54 PLX LITE-LICHT
6. (poz koszt nr 8) Oprawy świetłówkowe-nastropowa z kloszem mlecznym 2x36 W IP 20 DIFFUSALUX II G firmy THORN lub równorzędne
7. (poz koszt nr 9) Oprawy świetłówkowe- nastropowa z kloszem mlecznym 1x36 W IP 20 PUNCH 1X36W T26 CP PSB ALU V THORN lub równorzędne
8. (poz koszt nr 10) Oprawy świetłówkowe-rastrowa zwieszakowa 2x36 W IP 20 z łącznikami ACI firmy LITE-LICHT lub równorzędne
9. (poz koszt nr 11) Oprawa kompaktowa plafoniera 1x32W z kloszem mlecznym IP 20 DRO 1/32 firmy LITE-LICHT lub równorzędne
10. (poz koszt nr 12) Oprawa kompaktowa szczelna 2x18W z kloszem mlecznym IP 54 DRPO firmy LITE-LICHT lub równorzędne
11. (poz koszt nr 13) Oprawa kompaktowa szczelna 2x18W z kinkiet łazienkowy IP 54 DRPO firmy LITE-LICHT lub równorzędne
12. (poz koszt nr 14) Oprawy świetłówkowe-rastrowa zwieszakowa Spacjolita 2x58 W IP 20 lub równorzędne
13. (poz koszt nr 15) Oprawy żarowe do zawieszania-Oprawa żarowa szczelna 1x75W z kloszem IP 54 SANTO 140 BRILUX lub równorzędne
14. (poz koszt nr 16) Oprawa żarowa szczelna 60W IP 54 ETTO 160 BRILUX lub równorzędne
15. (poz koszt nr 17) Oprawy świetłówkowe-oświetlenia awaryjnego 1x9W IP 65 z inwertterem 3h VOYAGER EXEL 8W THORN lub równorzędne

**UWAGA : Wyboru w/w oprav w pomieszczeniach dokonać w konsultacji z Inwestorem**

**Gniazda wtyczkowe i wyłączniki stosować firmy OSPEL (TON) lub równorzędne.**

## Wentylatory

(poz koszt nr 65) Wentylatory wspomagające wentylację – wentylator łazienkowy fi100 z wyłącznikiem czasowym firmy DOSPEL lub równorzędne.